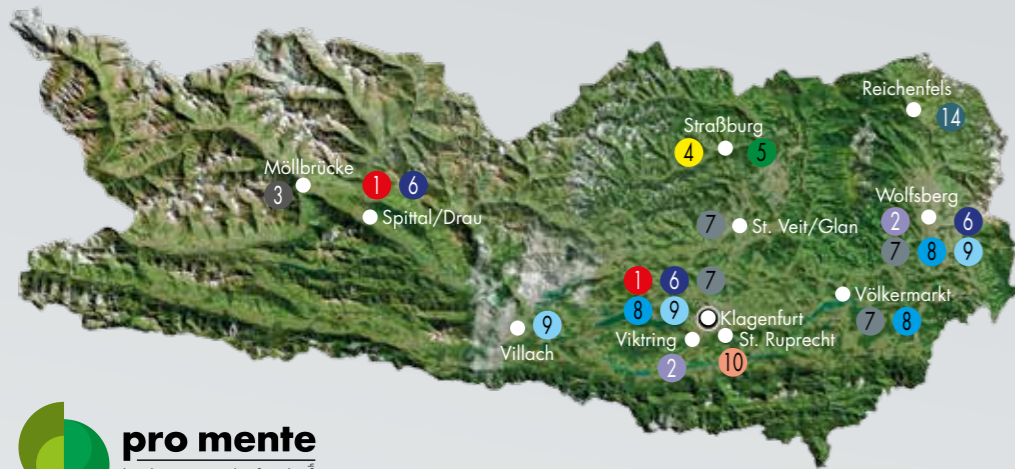


UNSERE EINRICHTUNGEN



- 1 Kriseninterventionszentrum (KIZ): Klagenfurt, Spittal an der Drau
- 2 Intensiv-Wohngemeinschaft: Wolfsberg, Viktring
- 3 Mädchen-Wohngemeinschaft: Möllbrücke
- 4 Kinder-Wohngemeinschaft: Straßburg
- 5 Jugend-Wohngemeinschaft: Straßburg
- 6 Betreutes Wohnen: Klagenfurt, Wolfsberg, Spittal an der Drau
- 7 Mini-Ambulatorium: St. Veit an der Glan, Wolfsberg, Völkermarkt, Klagenfurt
- 8 Vormodul und AusbildungsFit: Klagenfurt, Wolfsberg, Völkermarkt
- 9 Tagesstätte Saluto: Klagenfurt, Villach, Wolfsberg
- 10 Jugend- und Beratungszentrum Youth Point: Klagenfurt-St. Ruprecht

*Erfahren Sie mehr über unsere Leistungen
in Ihrer Region auf unserer Website!*

www.promente-kijufa.at

ÜBER UNS

pro mente: kinder jugend familie GmbH widmet sich der positiven Entwicklung von Kindern, Jugendlichen und jungen Erwachsenen sowie deren Familien. Die vielfältigen Angebote in den Tätigkeitsbereichen Prävention und Gesundheitsförderung, Ambulatorien, (berufliche) Rehabilitation, (betreute) Wohngemeinschaften sowie Krisenintervention orientieren sich an den jeweiligen alterstypischen Entwicklungsaufgaben und deren individueller Bewältigung im Spannungsfeld von persönlichen Entwicklungswünschen und gesellschaftlichen Ansprüchen.

pro mente: kinder jugend familie GmbH ist Teil der pro mente gruppe kärnten, eines Zusammenschlusses autonomer Rechtsträger zur Nutzung von Synergien und zur Umsetzung von gemeinsamen Entwicklungspotenzialen, zu der auch die pro mente kärnten GmbH, die Reha Klinik für Seelische Gesundheit und Prävention GmbH sowie die pro mente forschung gehören.

WERDE EIN TEIL UNSERES TEAMS!

Sie suchen eine berufliche Herausforderung mit Zukunftspotenzial, spannenden Projekten und Entwicklungsmöglichkeiten? Dann sind Sie bei uns genau richtig!
Werden Sie Teil der pro mente: kinder jugend familie GmbH, wir freuen uns auf Ihre Bewerbung!
Alle offenen Stellen finden Sie hier: www.promente-kijufa.at/karriere.

KONTAKT

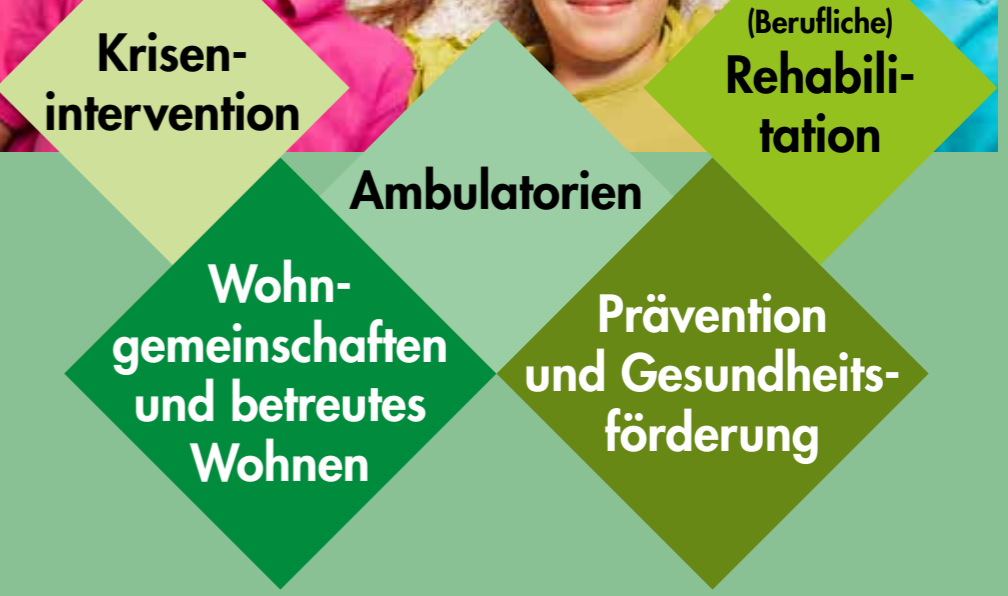
pro mente: kinder jugend familie GmbH
Villacher Straße 161, 9020 Klagenfurt
E-Mail: office@promente-kaernten.at, Tel.: +43 463 551 12

Weitere Informationen:
www.promente-kijufa.at
Facebook und Instagram:
[@promentegruppe.kaernten](https://www.facebook.com/promentegruppe.kaernten)

Impressum:
Medieninhaber und Herausgeber: pro mente: kinder jugend familie GmbH
Villacher Straße 161, 9020 Klagenfurt
E-Mail: office@promente-kijufa.at, Tel.: +43 463 551 12
Fotos: Adobe Stock, Layout/Gestaltung: pro mente: kinder jugend familie GmbH
Verlagsort: 9020 Klagenfurt; Juni 2023



EIN MITGLIED DER PRO MENTE GRUPPE KÄRNTEN



**Miteinander für
psychische Gesundheit!**

www.promente-kijufa.at

EINLEITUNG

Wichtige Ziele bei pro mente: kinder jugend familie GmbH sind die positive Persönlichkeitsentwicklung, Stärkung im sozialen und emotionalen Bereich, Förderung persönlicher, sozialer und beruflicher Fertigkeiten sowie Integration in die Gesellschaft, Schule und Arbeitswelt.

Das Angebotsspektrum ist breit und reicht von ambulanten Angeboten bis hin zu Akuthilfe in Not- und Krisensituationen sowie Wohngemeinschaften, betreutem Wohnen und nachbetreuenden Leistungen. Darüber hinaus gibt es die Möglichkeit, schulische und ausbildungsrelevante Hilfestellungen zu erhalten, die Perspektiven für die schulische und berufliche Zukunft zu eröffnen und einen Berufseinstieg positiv zu unterstützen.



Mini-Ambulatorien

Das Angebot der Mini-Ambulatorien umfasst die gemeindenahere Versorgung von Säuglingen, Kindern und Jugendlichen sowie deren Eltern und Angehörigen. In interdisziplinären Teams bieten wir umfassende diagnostische und therapeutische Versorgungen in allen relevanten Entwicklungsbereichen an. Ziel ist es, Entwicklungsprobleme frühzeitig zu erkennen und rechtzeitig zu (be)handeln.

(Berufliche) Rehabilitation

Die Angebote „Tagesstätten, Vormodul und AusbildungsFit“ sind vielfältig und für einen leichten bis hohen Unterstützungsbedarf ausgerichtet. Die Tagesstätten unterstützen insbesondere junge Menschen mit psychischen und kognitiven Problemen, Störungen und Erkrankungen, die Unterstützung beim Erwerb von lebenspraktischen, emotionalen, sozialen und kognitiven Kompetenzen benötigen. Im Vormodul wird eine niederschwellige, flexible und unverbindliche Unterstützung ermöglicht, hierbei ist insbesondere die (Wieder-)Erlangung einer Tagesstruktur von Bedeutung. Bei AusbildungsFit, das eine regelmäßige und verbindliche Teilnahme voraussetzt, erfolgt die Vorbereitung bzw. Heranführung an den nächsten individuellen Ausbildungsschritt.

UNSERE ANGEBOTE

Kriseninterventionszentren

Die Kriseninterventionszentren sind für Kinder und Jugendliche im Alter von 4 bis 18 Jahren da, die sich in unterschiedlichen Not- und Krisensituationen befinden. Wir sind das ganze Jahr rund um die Uhr erreichbar und bieten schnelle und kostenlose Hilfe an.

Wohngemeinschaften und betreutes Wohnen

pro mente: kinder jugend familie hat für den Fachbereich Wohnen, die sogenannte „Soziotherapie“, in den letzten Jahren ein sozialpädagogisches und sozialtherapeutisches Konzept entwickelt, das sich an den jeweiligen Bedürfnissen von Kindern, Jugendlichen und jungen Erwachsenen orientiert. Der Fachbereich umfasst fünf Wohngemeinschaften sowie das „Betreute Wohnen“, in dem kärntenweit Kinder und Jugendliche, die nicht in ihrer Familie aufwachsen können, betreut werden. Das sogenannte „Stufenmodell der Betreuung“ ermöglicht Jugendlichen, Schritt für Schritt Selbständigkeit zu erreichen. Neuaufgenommene Jugendliche können in die verschiedensten Stufen einsteigen, um je nach Entwicklung Schritte vorwärts, bei Bedarf aber auch rückwärts machen zu können.



Prävention und Gesundheitsförderung

Das Jugend- und Beratungszentrum Youth Point ist für Kinder und Jugendliche im Alter von 6 bis 19 Jahren da. Die Angebote sind vielfältig und reichen von gemeinsamer Freizeitgestaltung (In- und Outdoor), kreativen und sportlichen Aktivitäten bis hin zur individuellen Lernbetreuung und Beratung.

